

特征记述

有翅孤雌蚜 体椭圆形，体长 2.59mm，体宽 1.01mm。活体米黄色。玻片标本体淡色，无斑纹，触角淡色，各节间黑色；喙、足淡色，跗节淡褐色；腹管、尾片及尾板淡色。体表光滑，头顶 2 对毛基瘤，前胸背板 2 对中长瘤，后者大于前者。腹部背片 I—III 各 1 对中长瘤，背片 IV 1 对小瘤，背片 I—VII 各 1 对双突缘瘤，背片 IV、V 者大；各背瘤长度：头顶毛基瘤长 0.034mm，前胸背板中瘤长 0.067mm，0.143mm，腹部背片 I—IV 中瘤依次长 0.160mm、0.147mm、0.168mm、0.042mm，背中瘤各有长粗毛 2—3 根。气门圆形关闭，气门片淡色。体背毛粗长尖锐，腹部腹面多毛，细长尖锐。头顶及头背前方长毛 2 对，头背短毛 3 对；前胸背板中毛 4 对，侧缘毛 3—4 对；腹部背片 I—V 各缘毛 3—4 对，有时 5 对，背片 VI 2 对，背片 VII 1 对，背片 VIII 4 对，腹部背片 I—II 各中侧毛 7—8 对，III—VIII 中侧毛 3—4 对。头顶长毛 0.134mm，为触角节 III 最宽直径 3.2 倍，头背长毛 0.059mm，腹部背片 I 缘毛长毛 0.080mm，背片 VIII 长毛 0.134mm。中额不隆，额瘤微隆外倾。触角节 IV—VI 微瓦纹，全长 1.92mm，为体长 0.74 倍；节 III 长 0.554mm，节 I—VI 长度比例：15:11:100:61:60:36+62；触角毛粗尖锐，节 I—VI 毛数分别为：2 或 3、2、13—15、6 或 7、4、2+0 根，顶端毛 4 根；节 III 长毛为短毛 4.2 倍，长毛 0.105mm，为该节最宽直径 2.5 倍；节 III 有圆形次生感觉圈 3 或 4 个，分布于基部 1/3。喙不达中足基节，节 IV+V 楔状，长 0.118mm，为基宽 1.5 倍，为后足跗节 II 的 1.3 倍，有次生毛 3—4 对。股节微有刺突分布，胫节端部 1/4 由密刺突横纹。后足股节长 0.529mm，为触角节 III 0.95 倍；后足胫节长 1.159mm，为体长 0.45 倍，后足胫节长毛 0.097mm，为该节中宽 1.7 倍。跗节 I 毛序 7, 7, 7。翅痣上有毛，径分脉中部不甚显，两肘脉粗黑镶窄黑边。腹管短筒状，光滑，长 0.139mm，为尾片 0.83 倍。尾片瘤状，由微刺突组成横纹，有长毛 15—18 根。尾板分裂成两片，有毛 34—38 根。

观察标本 1 头有翅孤雌蚜，1981-VII-26，辽宁（沈阳市），No.H609-HC182-1-3，寄主：栎，Susan Halbert 采；1 头有翅孤雌蚜，No.6045，1975-VI-18，山东（青岛市），寄主：麻栎，钟铁森采；2 头有翅孤雌蚜，1980-VI-18，广西（龙胜县），No.7219，寄主：栎，钟铁森采。

分布 辽宁（沈阳）、山东（青岛）、广西（龙胜）、四川、台湾；日本，朝鲜半岛。

生物学 寄主植物为栎、麻栎等栎属植物；多在叶背取食。

(109) 褐瘤侧棘斑蚜 *Tuberculatus (Orientuberculoides) fuscotuberculatus* Zhang, Zhang et Zhong, 1990 (图 200)

Tuberculatus fuscotuberculatus Zhang, Zhang et Zhong, 1990: 104; Quednau, 1999: 38.

Tuberculatus konaracola fuscotuberculatus Zhang, Zhang et Zhong; Remaudière et Remaudière,

1997: 229.

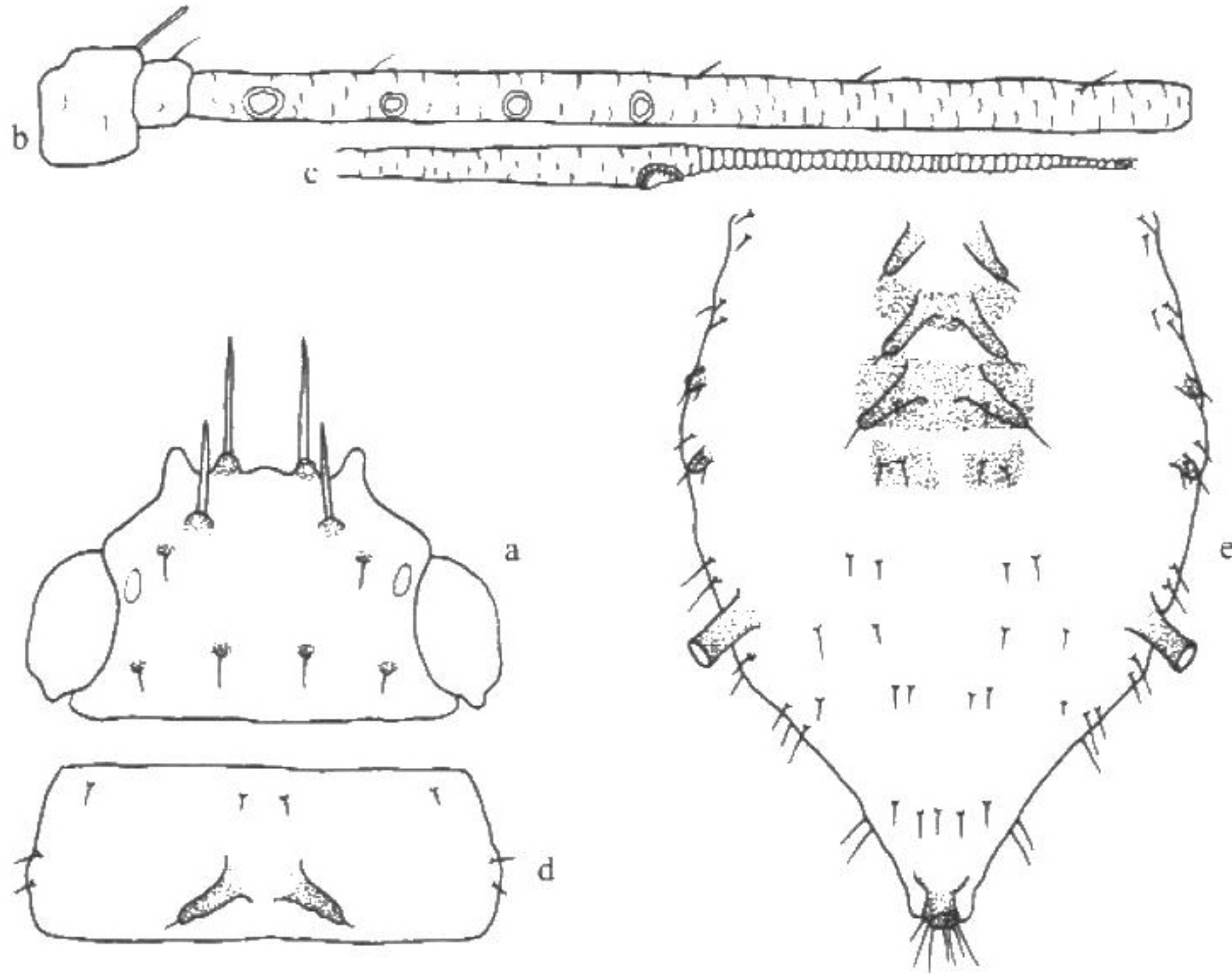
Tuberculatus konuracola gansuensis Zhang, Zhang et Zhong, 1990: 107.

图 200 褐瘤侧棘斑蚜 *Tuberculatus (Orientuberculoides) fuscotuberculatus* Zhang, Zhang et Zhong
有翅孤雌蚜 (alate viviparous female)

a. 头部背面观 (dorsal view of head); b. 触角节 I—III (antennal segments I—III); c. 触角节 VI (antennal segment VI); d. 前胸背板 (pronotum); e. 腹部背面观 (dorsal view of abdomen)。

特征记述

有翅孤雌蚜 体椭圆形，体长 3.17mm，体宽 1.14mm。活体黄绿色。玻片标本头顶、中胸背板褐色，前胸背板、腹部淡色。触角节 III—V 各节端部，节 VI 基部原生感觉圈着生处深褐色，其余淡色。胫节淡褐色，深于股节，后足腿节内缘端部具肾形至不定型黑褐色斑，其余淡色。腹管黑褐色至黑色，末端加深。尾片、尾板淡色。腹部背片 I—II 中瘤深褐色，长 0.155—0.165mm，背片 III 中瘤淡色，长 0.111mm，背片 IV 具很低毛瘤。前胸背板有 1 对低后中瘤，长与宽近相等，0.031mm。中、后胸背板无中瘤，腹部背片 I—IV 具背中瘤，背片 I 者长为 0.155—0.165mm，背片 III 中瘤小于前者，长 0.111mm，背片 IV 具很低的毛基瘤，长不及其基宽，各瘤均着生 2 根短毛。腹部背片 I—VI 各具 1 对缘瘤，背片 III—IV 者最明显，各具毛 1—3 根不等。体腹面多细尖毛，长于背毛。头顶毛长 0.149mm，头部前背毛形状和长短与额毛相近。与后背毛同，前胸背板中毛 1 对，前侧毛 1 对，缘毛 2 对，中胸背板毛钝状，最长毛 0.078mm，前背中毛 1 对，后背中毛 5 对，前侧毛 5—6 对。额瘤发达，外倾，中额瘤半球形，与额瘤同高。触角 6 节，全长 3.12mm，近等于体长；节 III 端半部至节 VI 具瓦纹；节 III 长 0.95mm，节 I—VI 长度比例：10:7:100:65:60:27+52；节 VI 鞭部为基部 2 倍。触角毛

长钝状或短尖, 节 I—VI 毛数为: 3、2、10—12、2—6、2、0+2, 节 III 内缘具钝毛 5 或 6 根, 最长毛达 0.05mm, 为该节最宽直径 1.28 倍。节 III 有次生感觉圈 7—10 个, 分布在基部 $1/2$ — $7/10$ 。喙端达前足基节, 节 IV + V 楔形, 长 0.11mm, 为后足跗节 II 1.2 倍, 有次生毛 3 对。后足股节内侧具有卵圆形或椭圆形淡色圈, 数目 14—16 不定, 后足股节长 0.86mm, 稍短于触角节 III。后足胫长 1.78mm, 为体长 0.56 倍, 被密毛。跗节 I 有腹毛 5—6 根。前翅翅痣下缘着色, 具细毛数根, 径分脉仅基部褐色, 其余不清晰, 两肘脉基半部分镶褐色边; 中脉色淡。腹管长筒形, 具淡色缘突, 无毛, 长 0.14mm, 为中宽 1.43 倍, 尾片瘤状, 长 0.09mm, 具长毛 9—12 根。尾板分裂为两片, 具毛 30 根。

观察标本 4 头有翅孤雌蚜, 1986-VIII-1, 甘肃 (榆中兴隆山), No.8573, 寄主: 栎, 张广学和钟铁森采; 2 头有翅孤雌蚜, 1986-X-3, 甘肃 (岷县), No.8733, 寄主: 栎, 张广学和钟铁森采。

分布 甘肃 (榆中兴隆山、岷县); 日本。

生物学 寄主植物为栎。

(110) 卡希侧棘斑蚜 *Tuberculatus (Orientuberculoides) kashiwae* (Matsumura, 1917)

(图 201)

Myzocallis kashiwae Matsumura, 1917: 371.

Myzocallis naracola Matsumura, 1919: 102.

Tuberculatus kashiwae Shinji, 1941: 370; Higuchi, 1969: 115; Higuchi, 1972: 48; Hille Ris Lambers, 1974: 50; Eastop et Hille Ris Lambers, 1976: 440; Zhang, Zhang et Zhong, 1990: 107; Remaudière et Remaudière, 1997: 229; Quednau, 1999: 37.

Tuberculoides naracorra Shinji, 1941: 382.

特征记述

有翅孤雌蚜 体椭圆形, 体长 1.89mm, 体宽 0.74mm。活体黄色。玻片标本淡色, 前胸缘域有褐色斑, 其他无斑纹。触角节 I 外缘褐色, 节 III—IV 各节端部黑色; 喙淡色, 顶端黑色; 跗节黑色, 其余节淡色; 腹管、尾片及尾板淡色。体表光滑, 缘瘤有明显小刺突布满, 节 VII 背片有微刺瓦纹。气门圆形开放, 气门片淡色。头部背面有 2 对隆起的毛基瘤, 位于顶部及背前方, 后方 3 对短毛, 毛基瘤不显; 腹部背片各 1 对背中瘤, 背片 I 瘤状, 背片 II 宽锥状, 背片 III 扁馒头状, 背片 II 者大形, 其他中瘤不显; 背片 I—VII 各有 1 对缘瘤, 背片 II—IV 者大, 均为淡色。体背毛短小, 头顶有长粗毛 1 对, 头部背前方长毛 1 对, 背后方 3 对短毛, 腹面有 4 对长尖毛, 前胸背板中短毛 2 对, 缘毛 2 对; 腹部背片 I—VII 各一对中毛, 背片 I—V 各缘毛 2—3 对, 背片 VII 各 1 对, 背片 VIII 共有短毛 3 对。头顶长毛为 0.05mm, 为触角节 III 最宽直径 2 倍, 腹部背片 I 缘毛